

# 速度取締指針

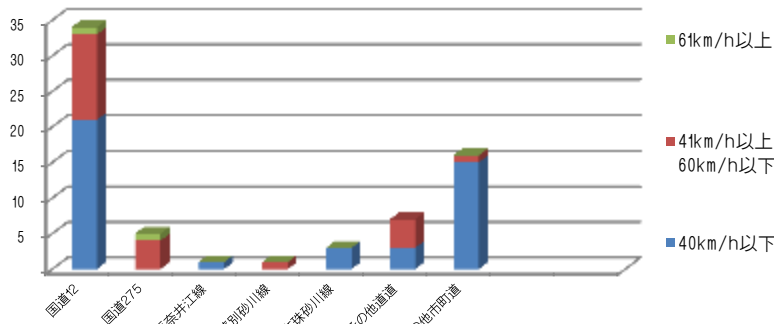
## 砂川警察署の速度取締りの重点

路線	時間帯	地域	規制速度
国道12号	6時～20時	全線	指定速度(50km/h) 法定速度(60km/h)
国道275号	6時～12時 14時～22時	全線	指定速度(50km/h) 法定速度(60km/h)

重点以外の路線や時間帯であっても、必要に応じて取締りを実施します。

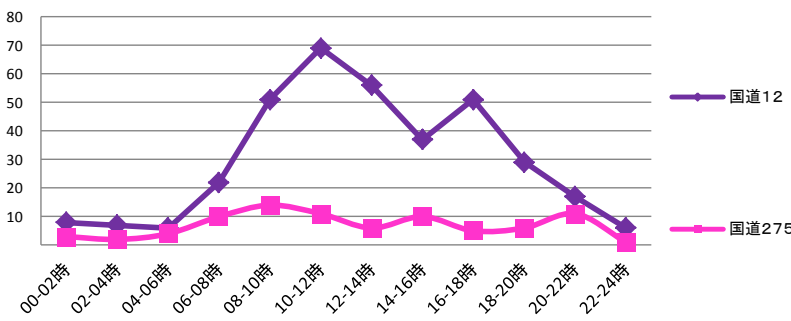
## 砂川警察署管内の交通事故実態等

路線別・事故直前の速度別の人身交通事故発生状況(過去5年)



- 過去5年の人身交通事故発生状況を路線別に見ると、国道12号が最も多く、次いでその他市町道、その他国道となっている。
- 事故直前の速度別を見ると国道12号、275号の速度が速く、61km/h以上の事故の発生が認められる。

国道12号・国道275号時間帯別交通事故発生状況(過去5年)



- 過去5年の国道12号における時間帯別交通事故発生状況を見ると、6時から20時までが多く、特に10時から12時の時間帯の発生が多い。
- 国道275号は8時から10時が最も多く、次いで10時から12時、20時から22時の間が交通事故の発生が多い。

### 道路交通環境

- ◆ 国道12号は、札幌と道央、道東を結ぶ主要国道で、観光目的や物流目的の通過車両が多く、直線距離が長いいため実勢速度が高い。
- ◆ 国道275号は、札幌から道央、道北を結ぶ主要国道で、信号機の設置が少なく物流目的の大型車両の通行が多いほか、過去に居眠りを起因とする交通事故が発生している。

### 取締要望

- ◆ 平成27年6月6日、国道12号で発生した交通死亡事故以来、飲酒運転取締り、速度違反取締りの要望が寄せられている。
- ◆ 国道275号における速度違反取締り要望が寄せられている。

～平成30年10月1日から12月31日現在～

- ◆ 平成30年10月1日から12月31日まで死亡事故の発生はありませんが、人身交通事故は19件発生しております。
- ◆ 国道12号は6時から20時までの時間帯に人身事故が14件発生し、追突事故の発生が多い傾向にあります。

## その他の交通指導取締りの要点

速度取締りのほか、市街地における交差点違反取締りを強化